

УТВЕРЖДАЮ

Начальник УСЗН

Администрации

Зерноградского района

Ростовской области

В.Н.Васильченко

«04» января 2016 г.

ПАСПОРТ ДОСТУПНОСТИ
объекта социальной инфраструктуры (ОСИ)
№ 1

1. Общие сведения об объекте

- 1.1. Наименование (вид) объекта: здание МБДОУ д/с «Звездочка» г. Зернограда
- 1.2. Адрес объекта: 347740, Ростовская область, Зерноградский район, г. Зерноград, ул. Социалистическая, дом № 33
- 1.3. Сведения о размещении объекта:
- отдельно стоящее здание 2 этажей, 1034 кв.м
 - наличие прилегающего земельного участка (да, нет); 5434 кв.м
- 1.4. Год постройки здания 1973г., дата последнего выборочного капитального ремонта _
- 1.5. Дата предстоящих плановых ремонтных работ: текущего 2017г. Капитального - нет.

сведения об организации, расположенной на объекте

- 1.6. Название организации (учреждения), (полное юридическое наименование – согласно Уставу, краткое наименование) муниципальное бюджетное дошкольное образовательное учреждение детский сад «Звездочка» г. Зернограда, МБДОУ д/с «Звездочка» г. Зернограда
- 1.7. Юридический адрес организации (учреждения): 347740, Россия, Ростовская область, Зерноградский район, г. Зерноград, ул. Социалистическая, дом № 33
- 1.8. Основание для пользования объектом (оперативное управление, аренда, собственность) оперативное управление
- 1.9. Форма собственности (государственная, негосударственная) государственная
- 1.10. Территориальная принадлежность (федеральная, региональная, муниципальная) - муниципальная.
- 1.11. Вышестоящая организация (наименование) - управление образования Администрации Зерноградского района Ростовской области.

1.12. Адрес вышестоящей организации, другие координаты - 347740, Россия, Ростовская область, г. Зерноград, ул. Мира 16., тел./факс: 8(863)59 43-8-50, E-mail: raiono@zern.donpac.ru

2. Характеристика деятельности организации на объекте (по обслуживанию населения)

2.1 Сфера деятельности (здравоохранение, образование, социальная защита, физическая культура и спорт, культура, связь и информация, транспорт, жилой фонд, потребительский рынок и сфера услуг, другое) - образование

2.2 Виды оказываемых услуг: образовательные услуги

2.3 Форма оказания услуг: (на объекте, с длительным пребыванием, в т.ч. проживанием, на дому, дистанционно) - на объекте

2.4 Категории обслуживаемого населения по возрасту: (дети, взрослые трудоспособного возраста, пожилые; все возрастные категории) – дети

2.5 Категории обслуживаемых инвалидов: инвалиды с нарушениями опорно-двигательного аппарата; с расстройством аутистического спектра; умственной отсталостью.

2.6 Плановая мощность: посещаемость 99 чел. (количество обслуживаемых в день), вместимость, пропускная способность – 88 обучающихся в день.

2.7. Участие в исполнении ИПР инвалида, ребенка-инвалида (да, нет) - да

3. Состояние доступности объекта для инвалидов и других маломобильных групп населения (МГН)

3.1 Путь следования к объекту пассажирским транспортом

(описать маршрут движения с использованием пассажирского транспорта) - маршрутное такси № 1.3.6 до остановки пер. «Селекционный», ул. «Губаревича». наличие адаптированного пассажирского транспорта к объекту - нет

3.2 Путь к объекту от ближайшей остановки пассажирского транспорта:

3.2.1 расстояние до объекта от остановки транспорта - 300 м

3.2.2 время движения (пешком) - 5-6 минут

3.2.3 наличие выделенного от проезжей части пешеходного пути (да, нет) – да

3.2.4 Перекрестки: нерегулируемые; регулируемые, со звуковой сигнализацией, таймером; нет - нерегулируемые

3.2.5 Информация на пути следования к объекту: акустическая, тактильная визуальная - нет;

3.2.6 Перепады высоты на пути: нет

Их обустройство для инвалидов на коляске: да, нет (соответствует нормативным требованиям)

3.3 Вариант организации доступности ОСИ (формы обслуживания)* с учетом СП 35-101-2001

| № п/п | Категория инвалидов (вид нарушения) | Вариант организации доступности объекта (формы обслуживания)* |
|-------|---|---|
| 1. | Все категории инвалидов и МГН | |
| | <i>в том числе инвалиды:</i> | |
| 2 | передвигающиеся на креслах-колясках | «ВНД» |
| 3 | с нарушениями опорно-двигательного аппарата | «ДУ» |
| 4 | с нарушениями зрения | «ВНД» |
| 5 | с нарушениями слуха | «ДУ» |
| 6 | с нарушениями умственного развития | «ВНД» |

* - указывается один из вариантов: «А», «Б», «ДУ», «ВНД»

3.4 Состояние доступности основных структурно-функциональных зон

| № п \п | Основные структурно-функциональные зоны | Состояние доступности, в том числе для основных категорий инвалидов** |
|--------|--|---|
| 1 | Территория, прилегающая к зданию (участок) | ДПВ |
| 2 | Вход (входы) в здание | ДЧ-И (О, Г, У, С) |
| 3 | Путь (пути) движения внутри здания (в т.ч. пути эвакуации) | ВНД |
| 4 | Зона целевого назначения здания (целевого посещения объекта) | ДЧ-И (О, С, Г, У) |
| 5 | Санитарно-гигиенические помещения | ДЧ-И (О, С, Г, У) |
| 6 | Система информации и связи (на всех зонах) | ДУ |
| 7 | Пути движения к объекту (от остановки транспорта) | ДУ |

** Указывается: ДП-В - доступно полностью всем; ДП-И (К, О, С, Г, У) – доступно полностью избирательно (указать категории инвалидов); ДЧ-В - доступно частично всем; ДЧ-И (К, О, С, Г, У) – доступно частично избирательно (указать категории инвалидов); ДУ - доступно условно, ВНД – временно недоступно

3.5. Итоговое заключение о состоянии доступности ОСИ:

ДЧ-И (О, С, Г, У) доступно частично избирательно

4. Управленческое решение (предложения по адаптации основных структурных элементов объекта)

4.1. Рекомендации по адаптации основных структурных элементов объекта

| № п \п | Основные структурно-функциональные зоны объекта | Рекомендации по адаптации объекта (вид работы)* |
|--------|---|---|
| 1 | Территория, прилегающая к зданию | Капитальный ремонт |

| | (участок) | |
|---|--|------------------------------------|
| 2 | Вход (входы) в здание | Капитальный ремонт |
| 3 | Путь (пути) движения внутри здания (в т.ч. пути эвакуации) | Капитальный ремонт |
| 4 | Зона целевого назначения здания (целевого посещения объекта) | Капитальный ремонт |
| 5 | Санитарно-гигиенические помещения | Капитальный ремонт |
| 6 | Система информации на объекте (на всех зонах) | Текущий ремонт |
| 7 | Пути движения к объекту (от остановки транспорта) | Капитальный ремонт |
| 8 | Все зоны и участки | Текущий ремонт, капитальный ремонт |

4.2. Период проведения работ: 2017 -2020 гг.

в рамках исполнения: Акт обследования № 1 от 01.09.2016 г. _____

(указывается наименование документа: программы, плана)

4.3. Ожидаемый результат (по состоянию доступности) после выполнения работ по адаптации - доступно полностью всем

Оценка результата исполнения программы, плана (по состоянию доступности) – ДЧ-И (С,Г,У) Доступно частично избирательно кроме инвалидов на кресло-колясках

4.4. Для принятия решения требуется, не требуется (нужное подчеркнуть):

Согласование _____

Имеется заключение уполномоченной организации о состоянии доступности объекта (наименование документа и выдавшей его организации, дата), прилагается - не имеется заключения

4.5. Информация размещена (обновлена) на Карте доступности субъекта Российской Федерации

(наименование сайта, портала)

5. Особые отметки

Паспорт сформирован на основании:

1. Анкеты (информации об объекте) от «01» 09 2016 г.,

2. Акта обследования объекта: № акта 1 от «01» 09 2016 г.

3. Решения Комиссии Протокол № от «06» 12 2016

| | | |
|----|---|-------|
| 1. | Все категории инвалидов и МГН | |
| | <i>в том числе инвалиды:</i> | |
| 2 | передвигающиеся на креслах-колясках | «ВНД» |
| 3 | с нарушениями опорно-двигательного аппарата | «ДУ» |
| 4 | с нарушениями зрения | «ВНД» |
| 5 | с нарушениями слуха | «ДУ» |
| 6 | с нарушениями умственного развития | «ВНД» |

* - указывается один из вариантов: «А», «Б», «ДУ», «ВНД»

4. Управленческое решение (предложения по адаптации основных структурных элементов объекта)

| № № п \п | Основные структурно-функциональные зоны объекта | Рекомендации по адаптации объекта (вид работы)* |
|----------------|--|---|
| 1 | Территория, прилегающая к зданию (участок) | Капитальный ремонт |
| 2 | Вход (входы) в здание | Капитальный ремонт |
| 3 | Путь (пути) движения внутри здания (в т.ч. пути эвакуации) | Капитальный ремонт |
| 4 | Зона целевого назначения здания (целевого посещения объекта) | Капитальный ремонт |
| 5 | Санитарно-гигиенические помещения | Капитальный ремонт |
| 6 | Система информации на объекте (на всех зонах) | Текущий ремонт |
| 7 | Пути движения к объекту (от остановки транспорта) | Капитальный ремонт |
| 8 | Все зоны и участки | Текущий ремонт, капитальный ремонт |

*- указывается один из вариантов (видов работ): не нуждается; ремонт (текущий, капитальный); индивидуальное решение с ТСП; технические решения невозможны – организация альтернативной формы обслуживания

Размещение информации на Карте доступности субъекта Российской Федерации согласовано

(подпись, Ф.И.О., должность; координаты для связи
уполномоченного представителя объекта)

Утверждаю
Заведующий МБДОУ д/с «Звездочка»

г. Зернограда
Н. В. Григорян

« 01 » 09 2016 г.

АНКЕТА

(информация об объекте социальной инфраструктуры)
К ПАСПОРТУ ДОСТУПНОСТИ ОСИ
№ 1

1. Общие сведения об объекте

- 1.1. Наименование (вид) объекта: здание МБДОУ д/с «Звездочка» г. Зернограда
1.2. Адрес объекта: 347740, Ростовская область, Зерноградский район, г. Зерноград, ул. Социалистическая, дом № 33
1.3. Сведения о размещении объекта:
- отдельно стоящее здание 2 этажей, 1034 кв.м
- наличие прилегающего земельного участка (да, нет); 5434 кв.м
1.4. Год постройки здания 1973г., дата последнего выборочного капитального ремонта -
1.5. Дата предстоящих плановых ремонтных работ: текущего 2017г. капитального-нет.

сведения об организации, расположенной на объекте

- 1.6. Название организации (учреждения), (полное юридическое наименование – согласно Уставу, краткое наименование) муниципальное бюджетное дошкольное образовательное учреждение детский сад «Звездочка» г. Зернограда МБДОУ д/с «Звездочка» г. Зернограда
1.7. Юридический адрес организации (учреждения): 347740, Россия, Ростовская область, Зерноградский район, г. Зерноград, ул. Социалистическая, дом № 33
1.8. Основание для пользования объектом (оперативное управление, аренда, собственность) оперативное управление
1.9. Форма собственности (государственная, негосударственная) государственная
1.10. Территориальная принадлежность (федеральная, региональная, муниципальная) - муниципальная.
1.11. Вышестоящая организация (наименование) - управление образования Администрации Зерноградского района.

1.12.Адрес вышестоящей организации, другие координаты -347740, Россия, Ростовская область, г. Зерноград, ул. Мира 16.тел./факс: 8(863)59 43-8-50, E-mail: raiono@zern.donpac.ru

2. Характеристика деятельности организации на объекте (по обслуживанию населения)

2.1 Сфера деятельности (здравоохранение, образование, социальная защита, физическая культура и спорт, культура, связь и информация, транспорт, жилой фонд, потребительский рынок и сфера услуг, другое) - образование

2.2 Виды оказываемых услуг: образовательные услуги

2.3 Форма оказания услуг: (на объекте, с длительным пребыванием, в т.ч. проживанием, на дому, дистанционно) - на объекте

2.4 Категории обслуживаемого населения по возрасту: (дети, взрослые трудоспособного возраста, пожилые; все возрастные категории) – дети

2.5 Категории обслуживаемых инвалидов: инвалиды с нарушениями опорно-двигательного аппарата; с расстройством аутистического спектра; с умственной отсталостью.

2.6 Плановая мощность: посещаемость-99 чел. (количество обслуживаемых в день), вместимость, пропускная способность – 88 обучающихся в день.

2.7 Участие в исполнении ИПР инвалида, ребенка-инвалида (да, нет) - да

3. Состояние доступности объекта для инвалидов и других маломобильных групп населения (МГН)

3.1 Путь следования к объекту пассажирским транспортом

(описать маршрут движения с использованием пассажирского транспорта) - маршрутное такси № 1.3.6 до остановки пер. «Селекционный», ул. «Губаревича».

наличие адаптированного пассажирского транспорта к объекту - нет

3.2 Путь к объекту от ближайшей остановки пассажирского транспорта:

3.2.1 расстояние до объекта от остановки транспорта - 300 м

3.2.2 время движения (пешком) - 5-6 минут

3.2.3 наличие выделенного от проезжей части пешеходного пути (да, нет) – да

3.2.4 Перекрестки: нерегулируемые; регулируемые, со звуковой сигнализацией, таймером; нет - нерегулируемые

3.2.5 Информация на пути следования к объекту: акустическая, тактильная, визуальная - нет;

3.2.6 Перепады высоты на пути: нет.

Их обустройство для инвалидов на коляске: да, нет

3.3 Вариант организации доступности ОСИ (формы обслуживания)* с учетом СП 35-101-2001

| № п/п | Категория инвалидов (вид нарушения) | Вариант организации доступности объекта (формы обслуживания)* |
|-------|--|--|
|-------|--|--|

(описать маршрут движения с использованием пассажирского транспорта) - маршрутное такси № 1.3.6 до остановки пер. «Селекционный», ул. «Губаревича».
 наличие адаптированного пассажирского транспорта к объекту - нет

3.2 Путь к объекту от ближайшей остановки пассажирского транспорта:

3.2.1 расстояние до объекта от остановки транспорта - 300 м

3.2.2 время движения (пешком) - 5-6 минут

3.2.3 наличие выделенного от проезжей части пешеходного пути (да, нет) – да

3.2.4 Перекрестки: нерегулируемые

3.2.5 Информация на пути следования к объекту: акустическая, тактильная, визуальная - нет;

3.2.6 Перепады высоты на пути: да (тротуар).

Их обустройство для инвалидов на коляске: нет (не соответствует нормативным требованиям)

3.3 Организация доступности объекта для инвалидов – форма обслуживания

| № п/п | Категория инвалидов (вид нарушения) | Вариант организации доступности объекта (формы обслуживания)* |
|-------|---|---|
| 1. | Все категории инвалидов и МГН | |
| | <i>в том числе инвалиды:</i> | |
| 2 | передвигающиеся на креслах-колясках | «ВНД» |
| 3 | с нарушениями опорно-двигательного аппарата | «ДУ» |
| 4 | с нарушениями зрения | «ВНД» |
| 5 | с нарушениями слуха | «ДУ» |
| 6 | с нарушениями умственного развития | «ВНД» |

* - указывается один из вариантов: «А», «Б», «ДУ», «ВНД»

3.4. Состояние доступности основных структурно-функциональных зон

| № п/п | Основные структурно-функциональные зоны | Состояние доступности, в том числе для основных категорий инвалидов** | Приложение | |
|-------|--|---|------------|-------|
| | | | | |
| 1 | Территория, прилегающая к зданию (участок) | ДЧ-И (О, Г, У) | - | 1,2,3 |
| 2 | Вход (входы) в здание | ДЧ-И (О, Г, У) | - | 4,5,6 |
| 3 | Путь (пути) движения внутри здания (в т.ч. пути эвакуации) | ДЧ-И (О, С, Г, У) | - | 7,8,9 |
| 4 | Зона целевого назначения здания (целевого посещения объекта) | ДЧ-И (О, С, Г, У) | - | 10 |

| | | | | |
|---|---|-----|---|----|
| 5 | Санитарно-гигиенические помещения | ВНД | - | 11 |
| 6 | Система информации и связи (на всех зонах) | ДУ | - | 12 |
| 7 | Пути движения к объекту (от остановки транспорта) | ДУ | - | - |

** Указывается: ДП-В - доступно полностью всем; ДП-И (К, О, С, Г, У) – доступно полностью избирательно (указать категории инвалидов); ДЧ-В - доступно частично всем; ДЧ-И (К, О, С, Г, У) – доступно частично избирательно (указать категории инвалидов); ДУ - доступно условно, ВНД - недоступно

3.5. ИТОГОВОЕ ЗАКЛЮЧЕНИЕ о состоянии доступности ОСИ:

ДЧ-И (О,С,Г, У)

4. Управленческое решение (проект)

4.1. Рекомендации по адаптации основных структурных элементов объекта:

| № п/п | Основные структурно-функциональные зоны объекта | Рекомендации по адаптации объекта (вид работы)* |
|-------|--|---|
| 1 ✓ | Территория, прилегающая к зданию (участок) | Капитальный ремонт |
| 2 | Вход (входы) в здание | Капитальный ремонт |
| 3 | Путь (пути) движения внутри здания (в т.ч. пути эвакуации) | Капитальный ремонт |
| 4 | Зона целевого назначения здания (целевого посещения объекта) | Капитальный ремонт |
| 5 | Санитарно-гигиенические помещения | Капитальный ремонт |
| 6 ✓ | Система информации на объекте (на всех зонах) | Текущий ремонт |
| 7 ✓ | Пути движения к объекту (от остановки транспорта) | Капитальный ремонт |
| 8 ✓ | Все зоны и участки | Текущий ремонт, капитальный ремонт |

*- указывается один из вариантов (видов работ): не нуждается; ремонт (текущий, капитальный); индивидуальное решение с ТСП; технические решения невозможны – организация альтернативной формы обслуживания (ТРН)

4.2. Период проведения работ: 2017-2020 гг
 в рамках исполнения акта обследования № 1 01.09.2016
(указывается наименование документа: программы, плана)

4.3. Ожидаемый результат (по состоянию доступности) после выполнения работ по адаптации - доступно полностью всем.

Оценка результата исполнения программы, плана (по состоянию доступности) – ДЧ-И (С,Г,У) Доступно частично избирательно кроме инвалидов на кресло-колясках

4.4. Для принятия решения требуется, не требуется (нужное подчеркнуть):

Согласование

4.4.1.Согласование на Комиссии требуется

(наименование Комиссии по координации деятельности в сфере обеспечения доступной среды жизнедеятельности для инвалидов и других МГН)

4.4.2. согласование работ с надзорными органами (в сфере проектирования и строительства, архитектуры, охраны памятников, другое - указать)- требуется

4.4.3. техническая экспертиза; разработка проектно-сметной документации требуется;

4.4.4. согласование с вышестоящей организацией (собственником объекта) требуется;

4.4.5. согласование с общественными организациями инвалидов организация инвалидов «ВОИ», «ВОС» требуется;

4.4.6. другое _____.

Имеется заключение уполномоченной организации о состоянии доступности объекта (наименование документа и выдавшей его организации, дата), прилагается - не имеется

4.7. Информация может быть размещена (обновлена) на Карте доступности субъекта Российской Федерации сайт zhit-vmeste.ru

(наименование сайта, портала)

5. Особые отметки

ПРИЛОЖЕНИЯ:

Результаты обследования:

- | | |
|--|----------------|
| 1. Территории, прилегающей к объекту | на <u>2</u> л. |
| 2. Входа (входов) в здание | на <u>3</u> л. |
| 3. Путей движения в здании | на <u>2</u> л. |
| 4. Зоны целевого назначения объекта | на <u>4</u> л. |
| 5. Санитарно-гигиенических помещений | на <u>2</u> л. |
| 6. Системы информации (и связи) на объекте | на <u>2</u> л. |

Результаты фотофиксации на объекте есть на 23 л.

Позажные планы, паспорт БТИ есть на 2 л.

Другое (в том числе дополнительная информация о путях движения к объекту) _____

Руководитель рабочей группы:

Начальник отдела адресного предоставления льгот и пособий

УТВЕРЖДАЮ
Начальник УСЗН
Администрации
Зерноградского района
Ростовской области
В.Н. Васильченко

« 01 » 09 2016 г.



АКТ ОБСЛЕДОВАНИЯ
объекта социальной инфраструктуры
К ПАСПОРТУ ДОСТУПНОСТИ ОСИ
№ 1

Ростовская область
Зерноградский район
Наименование территориального
образования субъекта Российской
Федерации

«01» 09. 2016г.

1. Общие сведения об объекте

- 1.1. Наименование (вид) объекта: здание МБДОУ д/с «Звездочка» г. Зернограда
- 1.2. Адрес объекта: 347740, Ростовская область, Зерноградский район, г. Зерноград, ул. Социалистическая, дом № 33
- 1.3 Сведения о размещении объекта:
- отдельно стоящее здание 2 этажей, 1034 кв.м
 - наличие прилегающего земельного участка (да, нет); 5434 кв.м
- 1.4 Год постройки здания 1973г., дата последнего выборочного капитального ремонта -
- 1.5. Дата предстоящих плановых ремонтных работ: текущего 2017г.
- 1.5. Дата предстоящих плановых ремонтных работ: текущего 2017г.
- 1.6. Название организации (учреждения), (полное юридическое наименование – согласно Уставу, краткое наименование) Муниципальное бюджетное дошкольное образовательное учреждение детский сад «Звездочка» г. Зернограда, МБДОУ д/с «Звездочка» г. Зернограда
- 1.7. Юридический адрес организации (учреждения): 347740, Россия, Ростовская область, Зерноградский район, г. Зерноград, ул. Социалистическая, дом № 33


2. Характеристика деятельности организации на объекте

Дополнительная информация: оказание образовательных услуг

3. Состояние доступности объекта

3.1 Путь следования к объекту пассажирским транспортом

управления социальной
защиты населения Администрации
Зерноградского района
Ростовской области **А.В. Ерохин**
(Должность, Ф.И.О.)



(Подпись)

Члены рабочей группы:
Начальник сектора правовой работы,
опеки, попечительства
и реабилитации инвалидов
УСЗН Администрации
Зерноградского района
Ростовской области **Е.Г. Петелина**
(Должность, Ф.И.О.)



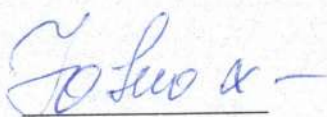
(Подпись)

Ведущий специалист сектора по предоставлению
мер социальной поддержки и оплаты субсидий на ЖКУ
УСЗН Администрации
Зерноградского района
Ростовской области **И.А. Ерёмченко**
(Должность, Ф.И.О.)



(Подпись)

В том числе:
представители общественных организаций инвалидов:
Заместитель председателя Зерноградской районной
организации Ростовской области
Общероссийской
общественной организации
«Всероссийское
общество инвалидов» **Ю.Г. Молчанов**
(Должность, Ф.И.О.)



(Подпись)

Председатель местного отделения
«Всероссийского
общества слепых» **Е.А. Волошин**
(Должность, Ф.И.О.)



(Подпись)

представители организации,
расположенной на объекте:

Заведующий МБДОУ д/с «Звездочка» г. Зернограда
(Должность, Ф.И.О.)
Н. В. Григорян



(Подпись)

Управленческое решение согласовано « 02 » 12 2016 г. (протокол № 2)

Комиссией (название) _____

I Результаты обследования:

1. Территории, прилегающей к зданию (участка)

здание МБДОУ д/с «Звездочка» г. Зернограда

Адрес объекта: 347740, Ростовская область, Зерноградский район,

г. Зерноград, ул. Социалистическая, дом № 33

(Наименование объекта, адрес)

| № п/п | Наименование функционально-планировочного элемента | Наличие элемента | | | Выявленные нарушения и замечания | | Работы по адаптации объектов | |
|-------|--|------------------|------------|--------|--|----------------------------------|---|------------|
| | | есть/нет | № на плане | № фото | Содержание | Значимо для инвалида (категория) | Содержание | Виды работ |
| 1.1 | Вход (входы) на территорию | есть | - | 1 | К зданию примыкает пешеходная дорожка с деформированным асфальтовым слоем и небольшая площадь перед центральным входом | ДП-В | Замена асфальтового покрытия пешеходной дорожки примыкающей к зданию | КР |
| 1.2 | Путь (пути) движения на территории | есть | - | 2,3 | Пешеходные пути движения асфальт, шириной менее 3 м. | ДП-В | Обеспечить доступность всех групп МГН, в том числе для инвалидов на кресло колясках | КР |
| 1.3 | Лестница (наружная) | нет | - | - | - | - | - | - |
| 1.4 | Пандус (наружный) | нет | - | - | - | - | - | - |

| | | | | | | | | |
|-----|-------------------------|------|---|---|---------------------------------|---|---------------------------------------|-----|
| 1.5 | Автостоянка и парковка | нет | - | - | - | - | - | - |
| | ОБЩИЕ требования к зоне | есть | - | - | Адаптирована для всех групп МГН | - | Обеспечить доступность всех групп МГН | КР, |

II Заключение по зоне:

| Наименование структурно-функциональной зоны | Состояние доступности* (к пункту 3.4 Акта обследования ОСИ) | Приложение | | Рекомендации по адаптации (вид работы)** к пункту 4.1 Акта обследования ОСИ |
|---|---|------------|--------|---|
| | | № на плане | № фото | |
| Вход на территорию | ДПВ | - | 1 | КР |
| Пути движения | ДПВ | - | 2,3 | КР |

* указывается: ДП-В - доступно полностью всем; ДП-И (К, О, С, Г, У) – доступно полностью избирательно (указать категории инвалидов); ДЧ-В - доступно частично всем; ДЧ-И (К, О, С, Г, У) – доступно частично избирательно (указать категории инвалидов); ДУ - доступно условно, ВНД - недоступно.

**указывается один из вариантов: не нуждается; ремонт (текущий, капитальный); индивидуальное решение с ТСР; технические решения невозможны – организация альтернативной формы обслуживания

Комментарий к заключению: Обеспечить доступность всех групп МГН, в том числе для инвалидов на кресло — колясках СП 5913330. 2012 «снп35.01.-2001 «Доступность зданий и сооружений для маломобильных групп населения»

**I Результаты обследования:
1. Входа (входов) в здание**

здание МБДОУ д/с «Звездочка» г. Зернограда
Адрес объекта: 347740, Ростовская область, Зерноградский район,
г. Зерноград, ул. Социалистическая, дом № 33
(Наименование объекта, адрес)

| № п/п | Наименование функционально-планировочного элемента | Наличие элемента | | | Выявленные нарушения и замечания | | Работы по адаптации объектов | |
|-------|--|------------------|------------|--------|---|----------------------------------|--|------------|
| | | есть/нет | № на плане | № фото | Содержание | Значимо для инвалида (категория) | Содержание | Виды работ |
| 2.1 | Лестница (наружная) | есть | | 4 | Лестница наружная ступени покрытие бетонное, небровное, скользкое | ДП-В | Произвести замену покрытия ступеней. Для инвалидов по зрению адаптировать ступени путем нанесения контрастной полосы, адаптировать ступени путем нанесения противоскользящего покрытия. СП 59.13330.2012. «СНиП 35.01-2001 | КР |
| 2.2 | Пандус (наружный) | нет | - | - | Не предусмотрен | ДП-В | Согласовать со специалистами. Произвести монтаж пандуса с левой стороны от входа по ГОСТу. | КР |
| 2.3 | Входная площадка (перед дверью) | есть | - | 4 | Не адаптирована для всех категорий МГН | ДП-В | Произвести ремонт и адаптировать его для всех МГН | КР |

| | | | | | | | | |
|-----|-------------------------|------|---|-----|--|-------|---|----|
| 2.4 | Дверь (входная) | есть | - | 5 | Дверь входная металлическая, одностворчатая размером 0,850 . | ДП-В) | Монтировать двери размером более 0,900 для доступа инвалидов на кресло колясках | КР |
| 2.5 | Тамбур | есть | - | 5-6 | Не адаптирована для всех категорий МГН | ДП-В | Адаптировать для всех категорий МГН | КР |
| | ОБЩИЕ требования к зоне | есть | - | - | Не адаптировано для всех групп МГН | ДП-В | Обеспечить доступность для всех групп МГН | КР |

II Заключение по зоне:

| Наименование структурно-функциональной зоны | Состояние доступности* (к пункту 3.4 Акта обследования ОСИ) | Приложение | | Рекомендации по адаптации (вид работы)** к пункту 4.1 Акта обследования ОСИ |
|---|---|------------|--------|---|
| | | № на плане | № фото | |
| Лестница (наружная) | ДЧ-И (О, С, Г, У) | - | 4 | адаптировать ступени путем замены покрытия и нанесения противоскользящего покрытия. СП 59.13330.2012. «СНиП 35.01-2001 Доступность зданий и сооружений для маломобильных групп населения» Ремонт капитальный. |
| Пандус (наружный) | ВНД | - | - | Произвести монтаж пандуса по ГОСТ. Ремонт капитальный. Адаптировать для всех категорий МГН |
| Входная площадка (перед дверью) | ДЧ-И (О, Г, У) | - | 4 | Поменять покрытие. СП 59.13330.2012. «СНиП 35.01-2001 Доступность зданий и сооружений для маломобильных групп населения» Ремонт капитальный. |

| | | | | |
|-----------------|-------------------|---|-----|---|
| Тамбур | ДП-И (О, Г, У) | - | 5,6 | Адаптировать для всех категорий МГН Ремонт капитальный. |
| Дверь (входная) | ДП-И (О, С, Г, У) | - | 6 | Монтировать дверь для доступа инвалидов на кресло колясках. СП 59.13330.2012. «СНиП 35.01-2001 Доступность зданий и сооружений для маломобильных групп населения» Ремонт капитальный. |

* указывается: ДП-В - доступно полностью всем; ДП-И (К, О, С, Г, У) – доступно полностью избирательно (указать категории инвалидов); ДЧ-В - доступно частично всем; ДЧ-И (К, О, С, Г, У) – доступно частично избирательно (указать категории инвалидов); ДУ - доступно условно, ВНД - недоступно

**указывается один из вариантов: не нуждается; ремонт (текущий, капитальный); индивидуальное решение с ТСР; технические решения невозможны – организация альтернативной формы обслуживания

Комментарий к заключению: Выполнить в комплексе ремонт входной группы – СП 59.13330.2012. «СНиП 35.01-2001 Доступность зданий и сооружений для маломобильных групп населения»

I Результаты обследования:

3. Пути (путей) движения внутри здания (в т.ч. путей эвакуации)

здание МБДОУ д/с «Звездочка» г. Зернограда

Адрес объекта: 347740, Ростовская область, Зерноградский район,

г. Зерноград, ул. Социалистическая, дом № 33

(Наименование объекта, адрес)

| № п/п | Наименование функционально-планировочного элемента | Наличие элемента | | | Выявленные нарушения и замечания | | Работы по адаптации объектов | |
|-------|---|------------------|------------|--------|--|----------------------------------|---|------------|
| | | есть/нет | № на плане | № фото | Содержание | Значимо для инвалида (категория) | Содержание | Виды работ |
| 3.1 | Коридор (вестибюль, зона ожидания, галерея, балкон) | есть | - | 7,8 | Не адаптировано, дверные проемы узкие, полы досчатые, неровные | ДП – В | Адаптировать для всех категорий МГН | КР |
| 3.2 | Лестница (внутри здания) | нет | - | - | - | - | - | - |
| 3.3 | Пандус (внутри здания) | нет | - | - | - | - | - | - |
| 3.4 | Лифт пассажирский (или подъемник) | нет | - | - | - | - | - | - |
| 3.5 | Дверь | есть | - | 7,8 | дверь Адаптирована частично, проход 0,700м | ДП – В | Монтировать дверь размером 0.900м для доступа инвалидов на кресло колясках. | КР |
| 3.6 | Пути эвакуации (в т.ч. зоны безопасности) | есть | - | 9 | не адаптировано для всех групп МГН | ДП-В | Обеспечить доступность всех групп МГН, в том числе для инвалидов на кресло | КР |

| | | | | | | | |
|--|-------------------------|------|---|---|------------------------------------|----------|---------------------------------------|
| | | | | | | колясках | |
| | ОБЩИЕ требования к зоне | есть | - | - | не адаптировано для всех групп МГН | ДП-В | Обеспечить доступность всех групп МГН |
| | | | | | | | КР |

II Заключение по зоне:

| Наименование структурно-функциональной зоны | Состояние доступности* (к пункту 3.4 Акта обследования ОСИ) | Приложение | | Рекомендации по адаптации (вид работы)** к пункту 4.1 Акта обследования ОСИ |
|---|---|------------|--------|--|
| | | № на плане | № фото | |
| Коридор (вестибюль, зона ожидания, галерея, балкон) | ДЧ-И (О, С, Г, У) | - | 7,8 | Адаптировать для всех категорий МГН. Капитальный ремонт |
| Дверь | ДЧ-И (О, С, Г, У) | - | 7,8 | Монтировать дверь размером 0.900м для доступа инвалидов на кресло колясках. Капитальный ремонт |
| Пути эвакуации (в т.ч. зоны безопасности) | ВНД | - | 9 | Обеспечить доступность всех групп МГН, в том числе для инвалидов на кресло колясках. Капитальный ремонт |

* указывается: ДП-В - доступно полностью всем; ДП-И (К, О, С, Г, У) – доступно полностью избирательно (указать категории инвалидов); ДЧ-В - доступно частично всем; ДЧ-И (К, О, С, Г, У) – доступно частично избирательно (указать категории инвалидов); ДУ - доступно условно, ВНД - недоступно

** указывается один из вариантов: не нуждается; ремонт (текущий, капитальный); индивидуальное решение с ТСР; технические решения невозможны – организация альтернативной формы обслуживания

Комментарий к заключению: произвести ремонт путей движения внутри здания и зон безопасности в здании для всех групп МГН, в том числе для инвалидов на кресло колясках.

I Результаты обследования:

**4. Зоны целевого назначения здания (целевого посещения объекта)
Вариант I – зона обслуживания инвалидов**

здание МБДОУ д/с «Звездочка» г. Зернограда

Адрес объекта: 347740, Ростовская область, Зерноградский район,
г. Зерноград, ул. Социалистическая, дом № 33

(Наименование объекта, адрес)

| № п/п | Наименование функционально-планировочного элемента | Наличие элемента | | | Выявленные нарушения и замечания | | Работы по адаптации объектов | |
|-------|--|------------------|------------|--------|----------------------------------|----------------------------------|--|------------|
| | | есть/нет | № на плане | № фото | Содержание | Значимо для инвалида (категория) | Содержание | Виды работ |
| 4.1 | Кабинетная форма обслуживания | нет | - | - | - | ДП-В | Оборудовать кабинет для всех категорий МГН с приобретение оборудование для сенсорной комнаты | КР |
| 4.2 | Зальная форма обслуживания | есть | - | 10 | Адаптирована не для всех МГН | ДП-В | Адаптировать для всех категорий МГН | КР |
| 4.3 | Прилабочная форма обслуживания | - | - | - | - | - | - | - |
| 4.4 | Форма обслуживания с перемещением по маршруту | - | - | - | - | - | - | - |
| 4.5 | Кабина индивидуального обслуживания | - | - | - | - | - | - | - |
| | ОБЩИЕ требования к зоне | есть | - | - | Адаптирована не для всех МГН | ДП-В | Адаптировать для всех категорий МГН | КР |

II Заключение по зоне:

| Наименование структурно-функциональной зоны | Состояние доступности* (к пункту 3.4 Акта обследования ОСИ) | Приложение | | Рекомендации по адаптации (вид работы)** к пункту 4.1 Акта обследования ОСИ |
|---|--|------------|--------|---|
| | | № на плане | № фото | |
| Зальная форма обслуживания | ДЧ-И (О, С, Г, У) | 10 | | <i>Адаптировать для всех категорий МГН Капитальный ремонт</i> |
| Кабинетная форма обслуживания | - | - | | <i>Оборудовать кабинет для всех категорий МГН с приобретением оборудования для сенсорной комнаты Капитальный ремонт</i> |

* указывается: ДП-В - доступно полностью всем; ДП-И (К, О, С, Г, У) – доступно полностью избирательно (указать категории инвалидов); ДЧ-В - доступно частично всем; ДЧ-И (К, О, С, Г, У) – доступно частично избирательно (указать категории инвалидов); ДУ - доступно условно, ВНД - недоступно

**указывается один из вариантов: не нуждается; ремонт (текущий, капитальный); индивидуальное решение с ТСР; технические решения невозможны – организация альтернативной формы обслуживания

Комментарий к заключению: Выполнить в комплексе ремонт, оборудовать кабинет для всех категорий МГН.

Приложение 4 (II)

к Акту обследования ОСИ и
к паспорту доступности ОСИ № 1
от « 01 » 09 2016 г.

I Результаты обследования:

**4. Зоны целевого назначения здания (целевого посещения объекта)
Вариант II – места приложения труда**

| Наименование функционально-планировочного элемента | Наличие элемента | | | Выявленные нарушения и замечания | | Работы по адаптации объектов | |
|--|------------------|------------|--------|----------------------------------|----------------------------------|------------------------------|------------|
| | есть/нет | № на плане | № фото | Содержание | Значимо для инвалида (категория) | Содержание | Виды работ |
| Место приложения труда | нет | - | - | - | - | - | - |

II Заключение по зоне:

| Наименование структурно-функциональной зоны | Состояние доступности* (к пункту 3.4 Акта обследования ОСИ) | Приложение | | Рекомендации по адаптации (вид работы)** к пункту 4.1 Акта обследования ОСИ |
|---|---|------------|--------|---|
| | | № на плане | № фото | |
| - | - | - | - | - |

* указывается: ДП-В - доступно полностью всем; ДП-И (К, О, С, Г, У) – доступно полностью избирательно (указать категории инвалидов); ДЧ-В - доступно частично всем; ДЧ-И (К, О, С, Г, У) – доступно частично избирательно (указать категории инвалидов); ДУ - доступно условно, ВНД - недоступно

**указывается один из вариантов: не нуждается; ремонт (текущий, капитальный); индивидуальное решение с ТСП; технические решения невозможны – организация альтернативной формы обслуживания

Комментарий к заключению: _____

I Результаты обследования:

**4. Зоны целевого назначения здания (целевого посещения объекта)
Вариант III – жилые помещения**

| Наименование функционально-планировочного элемента | Наличие элемента | | | Выявленные нарушения и замечания | | Работы по адаптации объектов | |
|--|------------------|------------|--------|----------------------------------|----------------------------------|------------------------------|------------|
| | есть/нет | № на плане | № фото | Содержание | Значимо для инвалида (категория) | Содержание | Виды работ |
| Жилые помещения | нет | - | - | - | - | - | - |

II Заключение по зоне:

| Наименование структурно-функциональной зоны | Состояние доступности* (к пункту 3.4 Акта обследования ОСИ) | Приложение | | Рекомендации по адаптации (вид работы)** к пункту 4.1 Акта обследования ОСИ |
|---|---|------------|--------|---|
| | | № на плане | № фото | |
| - | - | - | - | - |

* указывается: ДП-В - доступно полностью всем; ДП-И (К, О, С, Г, У) – доступно полностью избирательно (указать категории инвалидов); ДЧ-В - доступно частично всем; ДЧ-И (К, О, С, Г, У) – доступно частично избирательно (указать категории инвалидов); ДУ - доступно условно, ВНД - недоступно

**указывается один из вариантов: не нуждается; ремонт (текущий, капитальный); индивидуальное решение с ТСР; технические решения невозможны – организация альтернативной формы обслуживания

Комментарий к заключению: _____

**I Результаты обследования:
5. Санитарно-гигиенических помещений**

здание МБДОУ д/с «Звездочка» г. Зернограда
Адрес объекта: 347740, Ростовская область, Зерноградский район,
г. Зерноград, ул. Социалистическая, дом № 33
(Наименование объекта, адрес)

| № п/п | Наименование функционально-планировочного элемента | Наличие элемента | | | Выявленные нарушения и замечания | | Работы по адаптации объектов | |
|----------|--|------------------|------------|--------|---|----------------------------------|---------------------------------------|------------|
| | | есть/нет | № на плане | № фото | Содержание | Значимо для инвалида (категория) | Содержание | Виды работ |
| 5.1 | Туалетная комната | есть | - | 11 | Не адаптирована для МГН – не соответствует стандарту входная дверь, расположение сантехники, отсутствуют поручни. | ДП-В | Адаптировать для всех категорий МГН | КР |
| 5.2 | Душевая/ванная комната | нет | - | | - | - | - | - |
| 5.3 | Бытовая комната (гардеробная) | нет | - | | - | - | - | - |
| | ОБЩИЕ требования к зоне | есть | - | | Не адаптирована для всех групп МГН | ДП-В | Обеспечить доступность всех групп МГН | КР |

II Заключение по зоне:

| Наименование структурно-функциональной зоны | Состояние доступности* (к пункту 3.4 Акта обследования ОСИ) | Приложение | | Рекомендации по адаптации (вид работы)** к пункту 4.1 Акта обследования ОСИ |
|---|---|------------|--------|---|
| | | № на плане | № фото | |
| Туалетная комната | ДЧ-И (С,Г,У,О) | - | 11 | Расширить входную дверь адаптировать туалетную комнату для всех групп МГН по ГОСТ Р 51633-2000 Устройства и приспособления реабилитационные, используемые инвалидами в жилых помещениях. Ремонт капитальный. |

* указывается: ДП-В - доступно полностью всем; ДП-И (К, О, С, Г, У) – доступно полностью избирательно (указать категории инвалидов); ДЧ-В - доступно частично всем; ДЧ-И (К, О, С, Г, У) – доступно частично избирательно (указать категории инвалидов); ДУ - доступно условно, ВНД - недоступно

**указывается один из вариантов: не нуждается; ремонт (текущий, капитальный); индивидуальное решение с ТСР; технические решения невозможны – организация альтернативной формы обслуживания

Комментарий к заключению: Значимо адаптировать туалетную комнату для всех групп МГН, в том числе для инвалидов на кресло-колясках – СП 59.13330.2012. «СНиП 35.01-2001 Доступность зданий и сооружений для маломобильных групп населения

**I Результаты обследования:
6. Системы информации на объекте**

здание МБДОУ д/с «Звездочка» г. Зернограда
Адрес объекта: 347740, Ростовская область, Зерноградский район,
г. Зерноград, ул. Социалистическая, дом № 33
(Наименование объекта, адрес)

| № п/п | Наименование функционально-планировочного элемента | Наличие элемента | | | Выявленные нарушения и замечания | | Работы по адаптации объектов | |
|-------|--|------------------|------------|--------|-------------------------------------|----------------------------------|---|----------------|
| | | есть/нет | № на плане | № фото | Содержание | Значимо для инвалида (категория) | Содержание | Виды работ |
| 6.1 | Визуальные средства | есть | - | 12 | Не адаптированы для МГН. | ДП-В | Разместить визуальные средства значимые для инвалидов в том числе по зрению | Ремонт текущий |
| 6.2 | Акустические средства | есть | - | - | Не адаптированы для МГН. | ДП-В | Установить акустические средства значимые для инвалидов по зрению. | Ремонт текущий |
| 6.3 | Тактильные средства | нет | - | - | Не адаптированы для МГН. | ДП-В | Нанести тактильные средства значимые для инвалидов по зрению. | Ремонт текущий |
| | ОБЩИЕ требования к зоне | есть | - | - | Не адаптировано для всех групп МГН. | ДП-В | Обеспечить значимость для всех групп МГН. | Ремонт текущий |

II Заключение по зоне:

| Наименование структурно-функциональной зоны | Состояние доступности* (к пункту 3.4 Акта обследования ОСИ) | Приложение | | Рекомендации по адаптации (вид работы)** к пункту 4.1 Акта обследования ОСИ |
|---|---|------------|--------|---|
| | | № на плане | № фото | |
| Визуальные средства | ВНД | - | 12 | Разместить визуальные средства значимые для инвалидов, в том числе по зрению. ГОСТ Р 52131-2003 Средства отображения информации знаковые для инвалидов. Ремонт текущий. |
| Акустические средства | ВНД | - | - | Установить акустические средства значимые для инвалидов по зрению и слуху. ГОСТ Р 51671-2000 Средства связи и информации технические общего пользования, доступные для инвалидов. Ремонт текущий |
| Тактильные средства | ВНД | - | - | Нанести тактильные средства значимые для инвалидов в то числе по зрению. ГОСТ Р 52875-2007 Указатели тактильные наземные для инвалидов по зрению. Ремонт текущий. |

* указывается: ДП-В - доступно полностью всем; ДП-И (К, О, С, Г, У) – доступно полностью избирательно (указать категории инвалидов); ДЧ-В - доступно частично всем; ДЧ-И (К, О, С, Г, У) – доступно частично избирательно (указать категории инвалидов); ДУ - доступно условно, ВНД - недоступно

**указывается один из вариантов: не нуждается; ремонт (текущий, капитальный); индивидуальное решение с ТСР; технические решения невозможны – организация альтернативной формы обслуживания

Комментарий к заключению: выполнить в комплексе монтаж визуальных, тактильных и акустических средств – СП 59.13330.2012. «СНиП 35.01.-2001 Доступность зданий и сооружений для маломобильных групп населения».



Фото 1. Вход (входы) на территорию.



Фото 2. Пути движения на территорию.

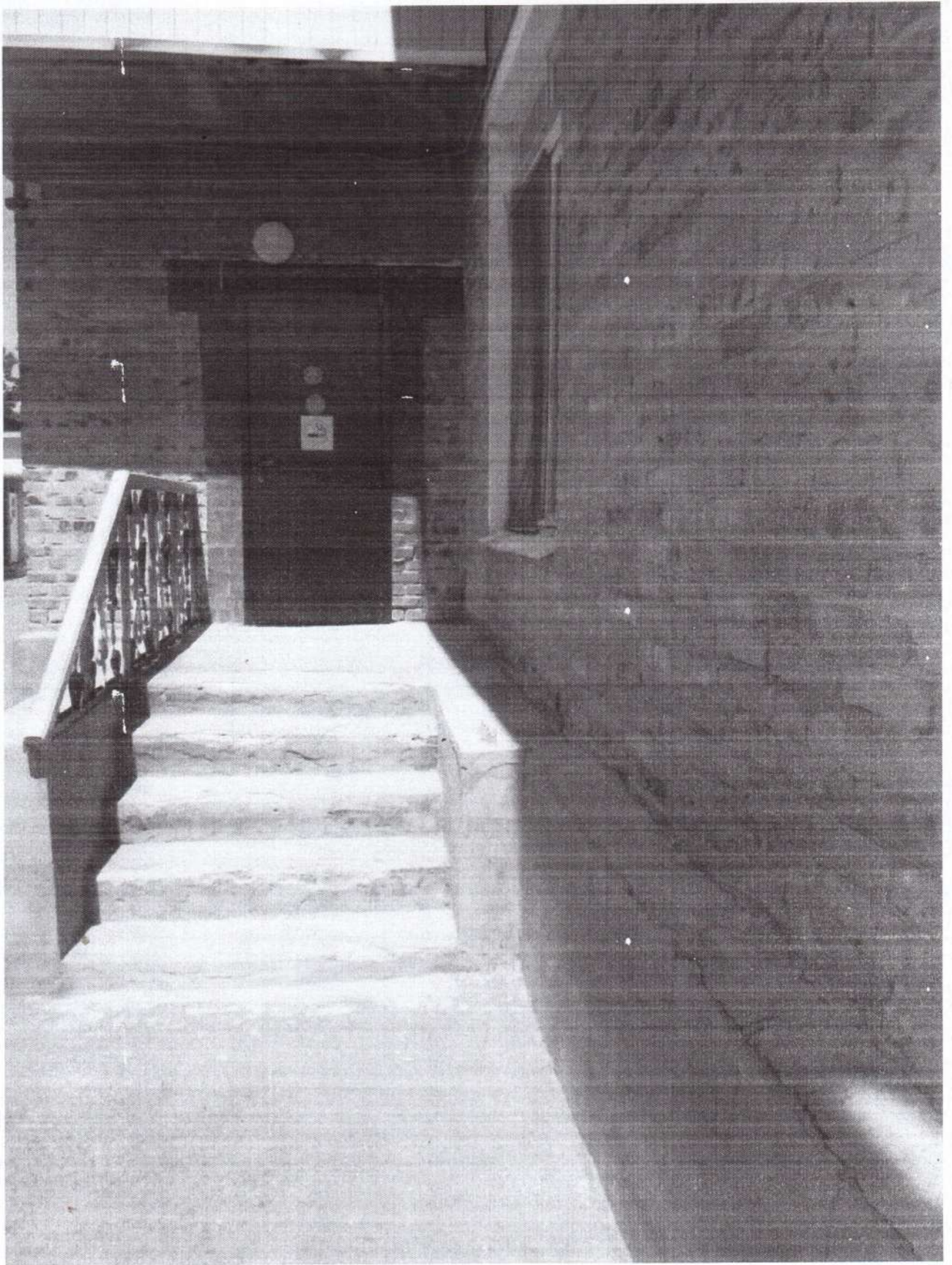


Фото 4. Вход в здание



Фото 5. Пути движения внутри здания



Фото 6.



Фото 7. Пути эвакуации



Фото 8. Пути движения внутри здания.



Фото 9. Пути эвакуации



Фото 10. Кабинетная форма обслуживания



Фото 11. Туалетная комната



Фото 12.

УТВЕРЖДАЮ

Начальник УСЗН

Администрации
Зерноградского района
Ростовской области
В.Н. Васильченко



20 09 18г.

АКТ ОБСЛЕДОВАНИЯ
объекта социальной инфраструктуры
К ПАСПОРТУ ДОСТУПНОСТИ ОСИ
№ 2

Ростовская область

«25» сентября 2018 г.

Зерноградский район

Наименование территориального
образования субъекта Российской
Федерации

1. Общие сведения об объекте

- 1.1. Наименование (вид) объекта: здание МБДОУ д/с «Звездочка» г. Зернограда
- 1.2. Адрес объекта: 347740, Ростовская область, Зерноградский район, г. Зерноград, ул. Социалистическая, дом № 33
- 1.3 Сведения о размещении объекта:
- отдельно стоящее здание 2 этажей, 1034 кв.м
 - наличие прилегающего земельного участка (да, нет); 5434 кв.м
- 1.4 Год постройки здания 1973г., дата последнего выборочного капитального ремонта 2018
- 1.5. Дата предстоящих плановых ремонтных работ: текущего 2019г.
- 1.5. Дата предстоящих плановых ремонтных работ: текущего 2020г.
- 1.6. Название организации (учреждения), (полное юридическое наименование – согласно Уставу, краткое наименование) Муниципальное бюджетное дошкольное образовательное учреждение детский сад «Звездочка» г. Зернограда, МБДОУ д/с «Звездочка» г. Зернограда
- 1.7. Юридический адрес организации (учреждения): 347740, Россия, Ростовская область, Зерноградский район, г. Зерноград, ул. Социалистическая, дом № 33

2. Характеристика деятельности организации на объекте

Дополнительная информация: оказание образовательных услуг

3. Состояние доступности объекта

3.1 Путь следования к объекту пассажирским транспортом

(описать маршрут движения с использованием пассажирского транспорта) - маршрутное такси № 1.3.6 до остановки пер. «Селекционный», ул. «Губаревича».
наличие адаптированного пассажирского транспорта к объекту - нет

3.2 Путь к объекту от ближайшей остановки пассажирского транспорта:

3.2.1 расстояние до объекта от остановки транспорта - 300 м

3.2.2 время движения (пешком) - 5-6 минут

3.2.3 наличие выделенного от проезжей части пешеходного пути (да, нет) – да

3.2.4 Перекрестки: нерегулируемые

3.2.5 Информация на пути следования к объекту: акустическая, тактильная, визуальная - нет;

3.2.6 Перепады высоты на пути: да (тротуар).

Их обустройство для инвалидов на коляске: нет (не соответствует нормативным требованиям)

3.3 Организация доступности объекта для инвалидов – форма обслуживания

| № п/п | Категория инвалидов (вид нарушения) | Вариант организации доступности объекта (формы обслуживания)* |
|-------|---|---|
| 1. | Все категории инвалидов и МГН | |
| | <i>в том числе инвалиды:</i> | |
| 2 | передвигающиеся на креслах-колясках | «ДУ» |
| 3 | с нарушениями опорно-двигательного аппарата | «ДУ» |
| 4 | с нарушениями зрения | «ВНД» |
| 5 | с нарушениями слуха | «ДУ» |
| 6 | с нарушениями умственного развития | «Б» |

* - указывается один из вариантов: «А», «Б», «ДУ», «ВНД»

3.4. Состояние доступности основных структурно-функциональных зон

| № п/п | Основные структурно-функциональные зоны | Состояние доступности, в том числе для основных категорий инвалидов** | Приложение | |
|-------|--|---|------------|----------------|
| | | | | |
| 1 | Территория, прилегающая к зданию (участок) | ДУ | - | 1,2,3 |
| 2 | Вход (входы) в здание | ДП-В | - | 4,5,6 |
| 3 | Путь (пути) движения внутри здания (в т.ч. пути эвакуации) | ДП-В | - | 7,8 |
| 4 | Зона целевого назначения здания (целевого посещения объекта) | ДП-В | - | 9, 10 11-13 |
| 5 | Санитарно-гигиенические помещения | ДП-В | - | 14-15 |
| 6 | Система информации и связи (на всех зонах) | ДУ | - | 16-17 |
| 7 | Пути движения к объекту (от остановки транспорта) | ДУ | - | - |

** Указывается: ДП-В - доступно полностью всем; ДП-И (К, О, С, Г, У) – доступно полностью избирательно (указать категории инвалидов); ДЧ-В - доступно частично всем; ДЧ-И (К, О, С, Г, У) – доступно частично избирательно (указать категории инвалидов); ДУ - доступно условно, ВНД - недоступно

3.5. ИТОГОВОЕ ЗАКЛЮЧЕНИЕ о состоянии доступности ОСИ:

ДП-В - доступно полностью всем

4. Управленческое решение (проект)

4.1. Рекомендации по адаптации основных структурных элементов объекта:

| № № п \п | Основные структурно-функциональные зоны объекта | Рекомендации по адаптации объекта (вид работы)* |
|----------------|--|---|
| 1 | Территория, прилегающая к зданию (участок) | Капитальный ремонт |
| 2 | Вход (входы) в здание | Не требуется |
| 3 | Путь (пути) движения внутри здания (в т.ч. пути эвакуации) | Не требуется |
| 4 | Зона целевого назначения здания (целевого посещения объекта) | Не требуется |
| 5 | Санитарно-гигиенические помещения | Не требуется |
| 6 | Система информации на объекте (на всех зонах) | Не требуется |
| 7 | Пути движения к объекту (от остановки транспорта) | Капитальный ремонт |
| 8 | Все зоны и участки | Капитальный ремонт |

*- указывается один из вариантов (видов работ): не нуждается; ремонт (текущий, капитальный); индивидуальное решение с ТСР; технические решения невозможны – организация альтернативной формы обслуживания (ТРН)

4.2. Период проведения работ: 2018-2020 гг
в рамках исполнения акта обследования № 2 25.09.2018
(указывается наименование документа: программы, плана)

4.3. Ожидаемый результат (по состоянию доступности) после выполнения работ по адаптации - ДП-В- доступно полностью всем

Оценка результата исполнения программы, плана (по состоянию доступности) – ДП-В- доступно полностью всем

4.4. Для принятия решения требуется, не требуется (нужное подчеркнуть):

Согласование

4.4.1.Согласование на Комиссии требуется

(наименование Комиссии по координации деятельности в сфере обеспечения доступной среды жизнедеятельности для инвалидов и других МГН)

4.4.2. согласование работ с надзорными органами (в сфере проектирования и строительства, архитектуры, охраны памятников, другое - указать)- требуется

4.4.3.* техническая экспертиза; разработка проектно-сметной документации требуется;

4.4.4. согласование с вышестоящей организацией (собственником объекта) требуется;

4.4.5. согласование с общественными организациями инвалидов

организация инвалидов «ВОИ», «ВОС» требуется;

4.4.6. другое _____.

Имеется заключение уполномоченной организации о состоянии доступности объекта (наименование документа и выдавшей его организации, дата), прилагается - не имеется

4.7. Информация может быть размещена (обновлена) на Карте доступности субъекта Российской Федерации _____

(наименование сайта, портала)

5. Особые отметки

ПРИЛОЖЕНИЯ:

Результаты обследования:

- | | |
|--|----------------|
| 1. Территории, прилегающей к объекту | на <u>2</u> л. |
| 2. Входа (входов) в здание | на <u>2</u> л. |
| 3. Путей движения в здании | на <u>2</u> л. |
| 4. Зоны целевого назначения объекта | на <u>4</u> л. |
| 5. Санитарно-гигиенических помещений | на <u>2</u> л. |
| 6. Системы информации (и связи) на объекте | на <u>2</u> л. |

Результаты фотофиксации на объекте есть на 17 л.

Поэтажные планы, паспорт БТИ _____ на _____ л.

Другое (в том числе дополнительная информация о путях движения к объекту) _____

Руководитель рабочей группы:

Начальник отдела адресного
предоставления льгот и пособий
управления социальной
защиты населения Администрации
Зерноградского района
Ростовской области А.В. Ерохин
(Должность, Ф.И.О.)


(Подпись)

Члены рабочей группы:

Начальник сектора правовой работы,
опеки, попечительства
и реабилитации инвалидов
УСЗН Администрации
Зерноградского района
Ростовской области Е.Г. Петелина
(Должность, Ф.И.О.)


(Подпись)

Специалист сектора правовой работы,
опеки и попечительства
и реабилитации инвалидов
УСЗН Администрации
Зерноградского района
Ростовской области **З. П. Коношенко**
(Должность, Ф.И.О.)



(Подпись)

В том числе:
представители общественных организаций инвалидов:

Председатель Зерноградской районной
организации Ростовской области
Общероссийской
общественной организации
«Всероссийское
общество инвалидов» **А. И. Лещенко**
(Должность, Ф.И.О.)


(Подпись)

Председатель местного отделения
«Всероссийского
общества слепых» **Е.А. Волошин**
(Должность, Ф.И.О.)


(Подпись)

представители организации,
расположенной на объекте:
Заведующий МБДОУ д/с «Звездочка» г. Зернограда
(Должность, Ф.И.О.)


(Подпись)

Т.Н. Горюнова

Управленческое решение согласовано « 04 » 10 20 18 г. (протокол № 1)

Комиссией (название) _____

I Результаты обследования:

1. Территории, прилегающей к зданию (участка)

здание МБДОУ д/с «Звездочка» г. Зернограда

Адрес объекта: 347740, Ростовская область, Зерноградский район,
г. Зерноград, ул. Социалистическая, дом № 33

(Наименование объекта, адрес)

| № п/п | Наименование функционально-планировочного элемента | Наличие элемента | | | Выявленные нарушения и замечания | | Работы по адаптации объектов | |
|-------|--|------------------|------------|--------|--|----------------------------------|--|--------------------|
| | | есть/нет | № на плане | № фото | Содержание | Значимо для инвалида (категория) | Содержание | Виды работ |
| 1.1 | Вход (входы) на территорию | есть | - | 1 | К зданию примыкает пешеходная дорожка с деформированным асфальтовым слоем и небольшая площадь перед центральным входом | ДП-В | Замена асфальтового покрытия пешеходной дорожки примыкающей к зданию | Капитальный ремонт |
| 1.2 | Путь (пути) движения на территории | есть | - | 2,3 | Пешеходные пути движения асфальт, шириной менее 3 м. | ДП-В | Обеспечение доступность всех групп МГН, в том числе для инвалидов на кресло колясках | Капитальный ремонт |
| 1.3 | Лестница (наружная) | нет | - | - | - | - | - | - |
| 1.4 | Пандус (наружный) | нет | - | - | - | - | - | - |

| | | | | | | | | |
|-----|-------------------------|------|---|---|---------------------------------|---|---------------------------------------|--------------------|
| 1.5 | Автостоянка и парковка | нет | - | - | - | - | - | - |
| | ОБЩИЕ требования к зоне | есть | - | - | Адаптировать для всех групп МГН | - | Обеспечить доступность всех групп МГН | Капитальный ремонт |

II Заключение по зоне:

| Наименование структурно-функциональной зоны | Состояние доступности* (к пункту 3.4 Акта обследования ОСИ) | Приложение | | Рекомендации по адаптации (вид работы)** к пункту 4.1 Акта обследования ОСИ |
|---|---|------------|--------|---|
| | | № на плане | № фото | |
| Вход на территорию | ДП-В | - | 1 | Капитальный ремонт |
| Пути движения | ДП-В | - | 2,3 | Капитальный ремонт |

* указывается: ДП-В - доступно полностью всем; ДП-И (К, О, С, Г, У) – доступно полностью избирательно (указать категории инвалидов); ДЧ-В - доступно частично всем; ДЧ-И (К, О, С, Г, У) – доступно частично избирательно (указать категории инвалидов); ДУ - доступно условно, ВНД - недоступно

**указывается один из вариантов: не нуждается; ремонт (текущий, капитальный); индивидуальное решение с ТСР; технические решения невозможны – организация альтернативной формы обслуживания

Комментарий к заключению: Обеспечить доступность всех групп МГН, в том числе для инвалидов на кресло — колясках СП 5913330. 2012 «снп35.01.-2001 «Доступность зданий и сооружений для маломобильных групп населения»

I Результаты обследования:

1. Входа (входов) в здание

здание МБДОУ д/с «Звездочка» г. Зернограда
Адрес объекта: 347740, Ростовская область, Зерноградский район,
г. Зерноград, ул. Социалистическая, дом № 33
(Наименование объекта, адрес)

| № п/п | Наименование функционально-планировочного элемента | Наличие элемента | | Выявленные нарушения и замечания | | Работы по адаптации объектов | | |
|-------|--|------------------|------------|----------------------------------|-------------------------------------|----------------------------------|------------|------------|
| | | есть/нет | № на плане | № фото | Содержание | Значимо для инвалида (категория) | Содержание | Виды работ |
| 2.1 | Лестница (наружная) | есть | | 4 | Адаптирована для всех категорий МГН | ДП-В | | |
| 2.2 | Пандус (наружный) | есть | - | - | Адаптирован для всех категорий МГН | ДП-В | | |
| 2.3 | Входная площадка (перед дверью) | есть | - | 4 | Адаптирован для всех категорий МГН | ДП-В | | |
| 2.4 | Дверь (входная) | есть | - | 4 | Адаптирован для всех категорий МГН | ДП-В - смен. + пандус | | |
| 2.5 | Тамбур | есть | - | 5-6 | Адаптирован для всех категорий МГН | ДП-В - смен. | | |
| | ОБЩИЕ требования к зоне | есть | - | - | Адаптирован для всех категорий МГН | ДП-В | | |

II Заключение по зоне:

| Наименование структурно-функциональной зоны | Состояние доступности* (к пункту 3.4 Акта обследования ОСИ) | Приложение | | Рекомендации по адаптации (вид работы)** к пункту 4.1 Акта обследования ОСИ |
|---|---|------------|--------|---|
| | | № на плане | № фото | |
| <i>Входа (входов) в здание</i> | <i>ДП-В</i> | | | <i>не нуждается</i> |

* указывается: ДП-В - доступно полностью всем; ДП-И (К, О, С, Г, У) – доступно полностью избирательно (указать категории инвалидов); ДЧ-В - доступно частично всем; ДЧ-И (К, О, С, Г, У) – доступно частично избирательно (указать категории инвалидов); ДУ - доступно условно, ВНД - недоступно

**указывается один из вариантов: не нуждается; ремонт (текущий, капитальный); индивидуальное решение с ТСР; технические решения невозможны – организация альтернативной формы обслуживания

Комментарий к заключению: _____

I Результаты обследования:

3. Пути (путей) движения внутри здания (в т.ч. путей эвакуации)

здание МБДОУ д/с «Звездочка» г. Зернограда

Адрес объекта: 347740, Ростовская область, Зерноградский район,

г. Зерноград, ул. Социалистическая, дом № 33

(Наименование объекта, адрес)

| № п/п | Наименование функционально-планировочного элемента | Наличие элемента | | | Выявленные нарушения и замечания | | Работы по адаптации объектов | |
|-------|---|------------------|------------|--------|--|----------------------------------|------------------------------|------------|
| | | есть/нет | № на плане | № фото | Содержание | Значимо для инвалида (категория) | Содержание | Виды работ |
| 3.1 | Коридор (вестибюль, зона ожидания, галерея, балкон) | <i>есть</i> | - | 7 | <i>Адаптировано для всех категорий МГН</i> | <i>ДП – В</i> | | |
| 3.2 | Лестница (внутри здания) | <i>нет</i> | - | - | - | - | - | - |
| 3.3 | Пандус (внутри здания) | <i>нет</i> | - | - | - | - | - | - |
| 3.4 | Лифт пассажирский (или подъемник) | <i>нет</i> | - | - | - | - | - | - |
| 3.5 | Дверь | <i>есть</i> | - | 7 | <i>Адаптирована для всех категорий МГН</i> | <i>ДП – В</i> | | |
| 3.6 | Пути эвакуации (в т.ч. зоны безопасности) | <i>есть</i> | - | 8 | <i>Адаптирована для всех категорий МГН</i> | <i>ДП-В</i> | | |
| | ОБЩИЕ требования к зоне | <i>есть</i> | - | - | <i>Адаптирована для всех категорий МГН</i> | <i>ДП-В</i> | | |

II Заключение по зоне:

| Наименование структурно-функциональной зоны | Состояние доступности* (к пункту 3.4 Акта обследования ОСИ) | Приложение | | Рекомендации по адаптации (вид работы)** к пункту 4.1 Акта обследования ОСИ |
|---|--|------------|--------|---|
| | | № на плане | № фото | |
| <i>Пути (путей) движения внутри здания (в т.ч. путей эвакуации)</i> | <i>ДП-В</i> | - | 7,8 | <i>Не нуждается</i> |

* указывается: ДП-В - доступно полностью всем; ДП-И (К, О, С, Г, У) – доступно полностью избирательно (указать категории инвалидов); ДЧ-В - доступно частично всем; ДЧ-И (К, О, С, Г, У) – доступно частично избирательно (указать категории инвалидов); ДУ - доступно условно, ВНД - недоступно

** указывается один из вариантов: не нуждается; ремонт (текущий, капитальный); индивидуальное решение с ТСР; технические решения невозможны – организация альтернативной формы обслуживания

Комментарий к заключению: _____

I Результаты обследования:

**4. Зоны целевого назначения здания (целевого посещения объекта)
Вариант I – зона обслуживания инвалидов**

здание МБДОУ д/с «Звездочка» г. Зернограда

Адрес объекта: 347740, Ростовская область, Зерноградский район,
г. Зерноград, ул. Социалистическая, дом № 33

(Наименование объекта, адрес)

| № п/п | Наименование функционально-планировочного элемента | Наличие элемента | | | Выявленные нарушения и замечания | | Работы по адаптации объектов | |
|-------|--|------------------|------------|--------|-------------------------------------|----------------------------------|------------------------------|------------|
| | | есть/нет | № на плане | № фото | Содержание | Значимо для инвалида (категория) | Содержание | Виды работ |
| 4.1 | Кабинетная форма обслуживания | есть | - | 9-12 | Адаптирована для всех категорий МГН | ДП-В | | |
| 4.2 | Зальная форма обслуживания | есть | - | 13 | Адаптирована для всех категорий МГН | ДП-В | | |
| 4.3 | Прилавочная форма обслуживания | - | - | - | - | - | - | - |
| 4.4 | Форма обслуживания с перемещением по маршруту | - | - | - | - | - | - | - |
| 4.5 | Кабина индивидуального обслуживания | - | - | - | - | - | - | - |
| | ОБЩИЕ требования к зоне | есть | - | | Адаптирована для всех категорий МГН | ДП-В | | |

II Заключение по зоне:

| Наименование структурно-функциональной зоны | Состояние доступности* (к пункту 3.4 Акта обследования ОСИ) | Приложение | | Рекомендации по адаптации (вид работы)** к пункту 4.1 Акта обследования ОСИ |
|---|--|-------------|--------|---|
| | | № на плане | № фото | |
| <i>Зальная форма обслуживания</i> | <i>ДП-В</i> | <i>9-12</i> | | <i>Не нуждается</i> |
| <i>Кабинетная форма обслуживания</i> | <i>ДП-В</i> | <i>13</i> | | <i>Не нуждается</i> |

* указывается: ДП-В - доступно полностью всем; ДП-И (К, О, С, Г, У) – доступно полностью избирательно (указать категории инвалидов); ДЧ-В - доступно частично всем; ДЧ-И (К, О, С, Г, У) – доступно частично избирательно (указать категории инвалидов); ДУ - доступно условно, ВНД - недоступно

**указывается один из вариантов: не нуждается; ремонт (текущий, капитальный); индивидуальное решение с ТСР; технические решения невозможны – организация альтернативной формы обслуживания

Комментарий к заключению: _____

Приложение 4 (II)
к Акту обследования ОСИ № и
№ 2 от « 25 » сентября 2018 г.
к паспорту доступности ОСИ
№ 1 от « 01 » сентября 2016 г.

I Результаты обследования:

**4. Зоны целевого назначения здания (целевого посещения объекта)
Вариант II – места приложения труда**

| Наименование функционально-планировочного элемента | Наличие элемента | | | Выявленные нарушения и замечания | | Работы по адаптации объектов | |
|--|------------------|------------|--------|----------------------------------|----------------------------------|------------------------------|------------|
| | есть/нет | № на плане | № фото | Содержание | Значимо для инвалида (категория) | Содержание | Виды работ |
| Место приложения труда | нет | - | - | - | - | - | - |

II Заключение по зоне:

| Наименование структурно-функциональной зоны | Состояние доступности* (к пункту 3.4 Акта обследования ОСИ) | Приложение | | Рекомендации по адаптации (вид работы)** к пункту 4.1 Акта обследования ОСИ |
|---|---|------------|--------|---|
| | | № на плане | № фото | |
| - | - | - | - | - |

* указывается: ДП-В - доступно полностью всем; ДП-И (К, О, С, Г, У) – доступно полностью избирательно (указать категории инвалидов); ДЧ-В - доступно частично всем; ДЧ-И (К, О, С, Г, У) – доступно частично избирательно (указать категории инвалидов); ДУ - доступно условно, ВНД - недоступно

**указывается один из вариантов: не нуждается; ремонт (текущий, капитальный); индивидуальное решение с ТСР; технические решения невозможны – организация альтернативной формы обслуживания

Комментарий к заключению: _____

I Результаты обследования:

**4. Зоны целевого назначения здания (целевого посещения объекта)
Вариант III – жилые помещения**

| Наименование функционально-планировочного элемента | Наличие элемента | | | Выявленные нарушения и замечания | | Работы по адаптации объектов | |
|--|------------------|------------|--------|----------------------------------|----------------------------------|------------------------------|------------|
| | есть/нет | № на плане | № фото | Содержание | Значимо для инвалида (категория) | Содержание | Виды работ |
| Жилые помещения | нет | - | - | - | - | - | - |

II Заключение по зоне:

| Наименование структурно-функциональной зоны | Состояние доступности* (к пункту 3.4 Акта обследования ОСИ) | Приложение | | Рекомендации по адаптации (вид работы)** к пункту 4.1 Акта обследования ОСИ |
|---|---|------------|--------|---|
| | | № на плане | № фото | |
| - | - | - | - | - |

* указывается: ДП-В - доступно полностью всем; ДП-И (К, О, С, Г, У) – доступно полностью избирательно (указать категории инвалидов); ДЧ-В - доступно частично всем; ДЧ-И (К, О, С, Г, У) – доступно частично избирательно (указать категории инвалидов); ДУ - доступно условно, ВНД - недоступно

**указывается один из вариантов: не нуждается; ремонт (текущий, капитальный); индивидуальное решение с ТСП; технические решения невозможны – организация альтернативной формы обслуживания

Комментарий к заключению: _____

Приложение 5
к Акту обследования ОСИ № 2и
№ 2 от « 25 » сентября 2018 г.
к паспорту доступности ОСИ
№ 1 от « 01 » сентября 2016 г.

I Результаты обследования:
5. Санитарно-гигиенических помещений

здание МБДОУ д/с «Звездочка» г. Зернограда
Адрес объекта: *347740, Ростовская область, Зерноградский район,*
г. Зерноград, ул. Социалистическая, дом № 33
(Наименование объекта, адрес)

| № п/п | Наименование функционально-планировочного элемента | Наличие элемента | | | Выявленные нарушения и замечания | | Работы по адаптации объектов | |
|-------|--|------------------|------------|--------|-------------------------------------|----------------------------------|------------------------------|------------|
| | | есть/нет | № на плане | № фото | Содержание | Значимо для инвалида (категория) | Содержание | Виды работ |
| 5.1 | Туалетная комната | есть | - | 14-15 | Адаптирована для всех категорий МГН | ДП-В | | |
| 5.2 | Душевая/ванная комната | нет | - | | - | - | - | - |
| 5.3 | Бытовая комната (гардеробная) | нет | - | | - | - | - | - |
| | ОБЩИЕ требования к зоне | есть | - | | Адаптирована для всех групп МГН | ДП-В | | |

II Заключение по зоне:

| Наименование структурно-функциональной зоны | Состояние доступности* (к пункту 3.4 Акта обследования ОСИ) | Приложение | | Рекомендации по адаптации (вид работы)** к пункту 4.1 Акта обследования ОСИ |
|---|---|------------|--------------|---|
| | | № на плане | № фото | |
| <i>Туалетная комната</i> | <i>ДП-В</i> | <i>-</i> | <i>14-15</i> | <i>Не нуждается</i> |

* указывается: ДП-В - доступно полностью всем; ДП-И (К, О, С, Г, У) – доступно полностью избирательно (указать категории инвалидов); ДЧ-В - доступно частично всем; ДЧ-И (К, О, С, Г, У) – доступно частично избирательно (указать категории инвалидов); ДУ - доступно условно, ВНД - недоступно

**указывается один из вариантов: не нуждается; ремонт (текущий, капитальный); индивидуальное решение с ТСР; технические решения невозможны – организация альтернативной формы обслуживания

Комментарий к заключению: _____

I Результаты обследования:
6. Системы информации на объекте

здание МБДОУ д/с «Звездочка» г. Зернограда
Адрес объекта: 347740, Ростовская область, Зерноградский район,
г. Зерноград, ул. Социалистическая, дом № 33
(Наименование объекта, адрес)

| № п/п | Наименование функционально-планировочного элемента | Наличие элемента | | | Выявленные нарушения и замечания | | Работы по адаптации объектов | |
|-------|--|------------------|------------|--------|---|----------------------------------|--|----------------|
| | | есть/нет | № на плане | № фото | Содержание | Значимо для инвалида (категория) | Содержание | Виды работ |
| 6.1 | Визуальные средства | есть | - | 16 | Частично адаптировано для всех категорий МГН. | ДП-В | Установить визуальные средства значимые для инвалидов по зрению. | Ремонт текущий |
| 6.2 | Акустические средства | есть | - | - | Адаптированы для всех категорий МГН. | ДП-В | | |
| 6.3 | Тактильные средства | есть | - | 17 | Адаптированы для всех категорий МГН. | ДП-В | | |
| | ОБЩИЕ требования к зоне | есть | - | - | Частично адаптировано для всех групп МГН. | ДП-В | Частично Обеспечена значимость для всех групп МГН. | Ремонт текущий |

II Заключение по зоне:

| Наименование структурно-функциональной зоны | Состояние доступности* (к пункту 3.4 Акта обследования ОСИ) | Приложение | | Рекомендации по адаптации (вид работы)** к пункту 4.1 Акта обследования ОСИ |
|---|--|------------|--------|---|
| | | № на плане | № фото | |
| <i>Визуальные средства</i> | ДУ | - | 16 | <i>Ремонт текущий</i> |
| <i>Акустические средства</i> | ДУ | - | - | <i>Не нуждается</i> |
| <i>Тактильные средства</i> | ДУ | - | 17 | <i>Не нуждается</i> |

* указывается: ДП-В - доступно полностью всем; ДП-И (К, О, С, Г, У) – доступно полностью избирательно (указать категории инвалидов); ДЧ-В - доступно частично всем; ДЧ-И (К, О, С, Г, У) – доступно частично избирательно (указать категории инвалидов); ДУ - доступно условно, ВНД - недоступно

**указывается один из вариантов: не нуждается; ремонт (текущий, капитальный); индивидуальное решение с ТСР; технические решения невозможны – организация альтернативной формы обслуживания

Комментарий к заключению: Обеспечить доступность зданий и сооружений для маломобильных групп населения».



Фото 1. Вход (входы) на территорию.



Фото 2. Пути движения на территории.



Фото 3. Пути движения на территорию.

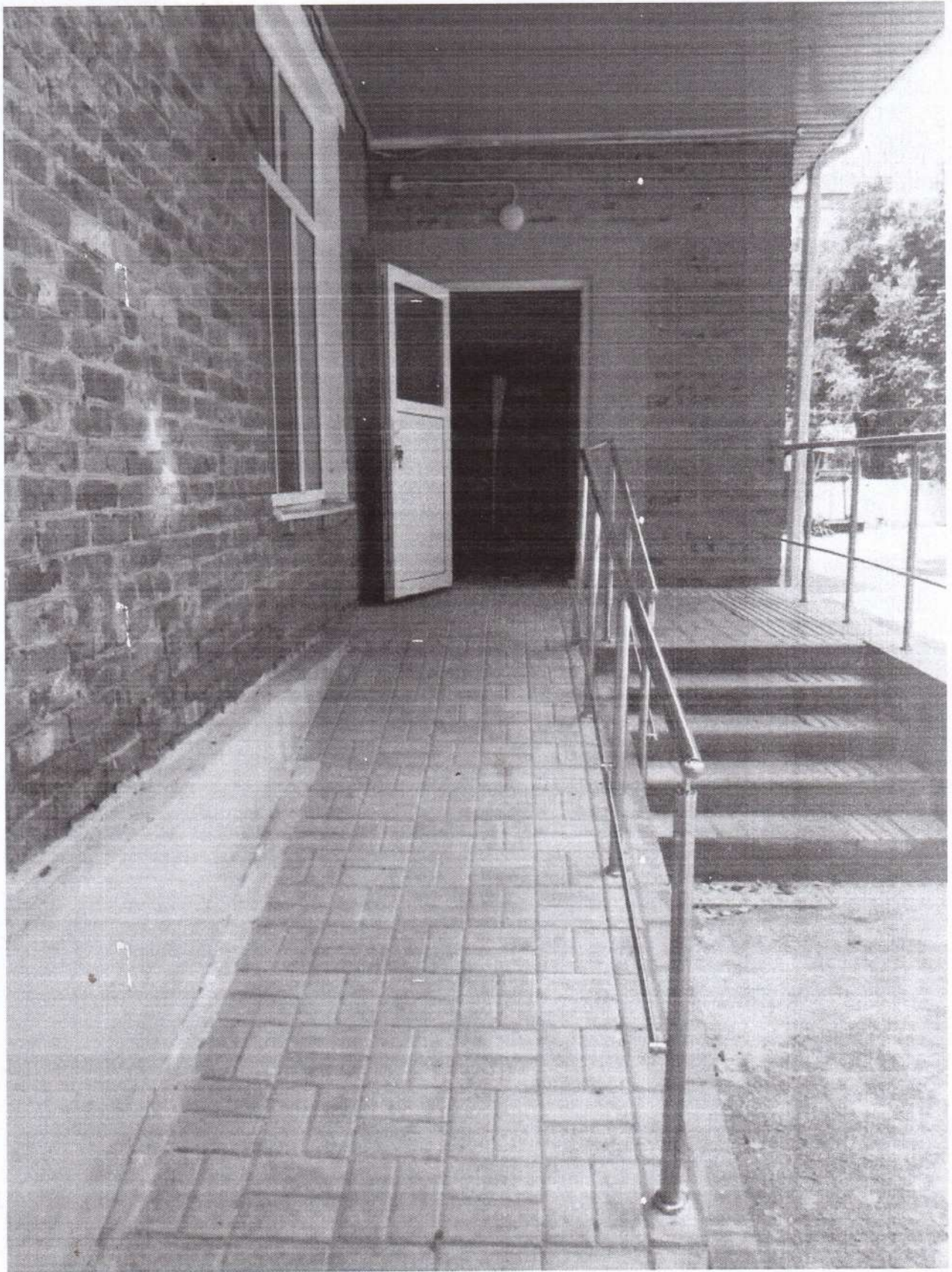


Фото 4. Вход в группу снаружи



Фото 5. Тамбур



Фото 6. Эвакуационный выход



Фото 7. Вход, дверь в групповую комнату изнутри



Фото 8. Пути движения Эвакуации

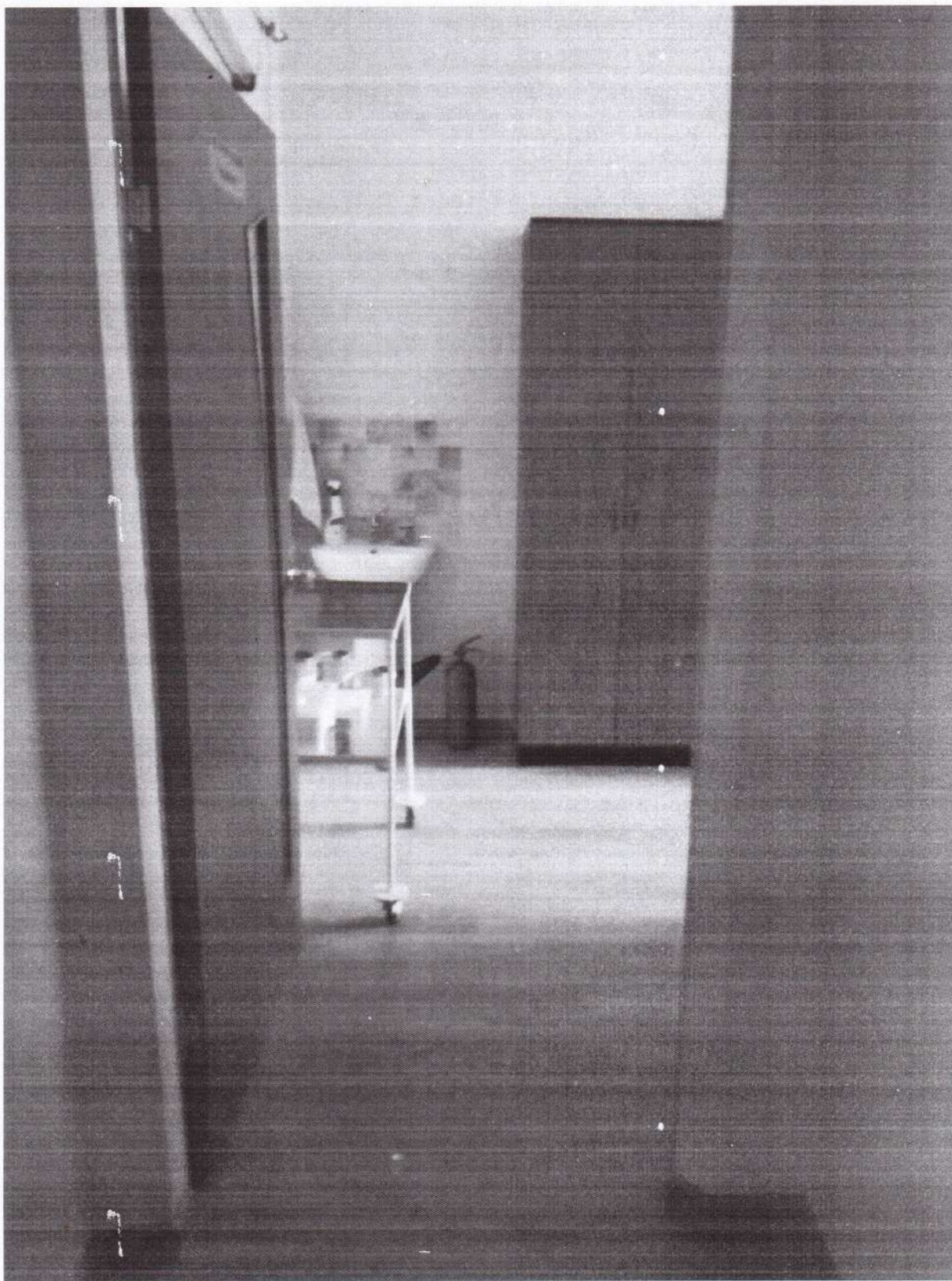


Фото 9. Вход, дверь в медицинский кабинет

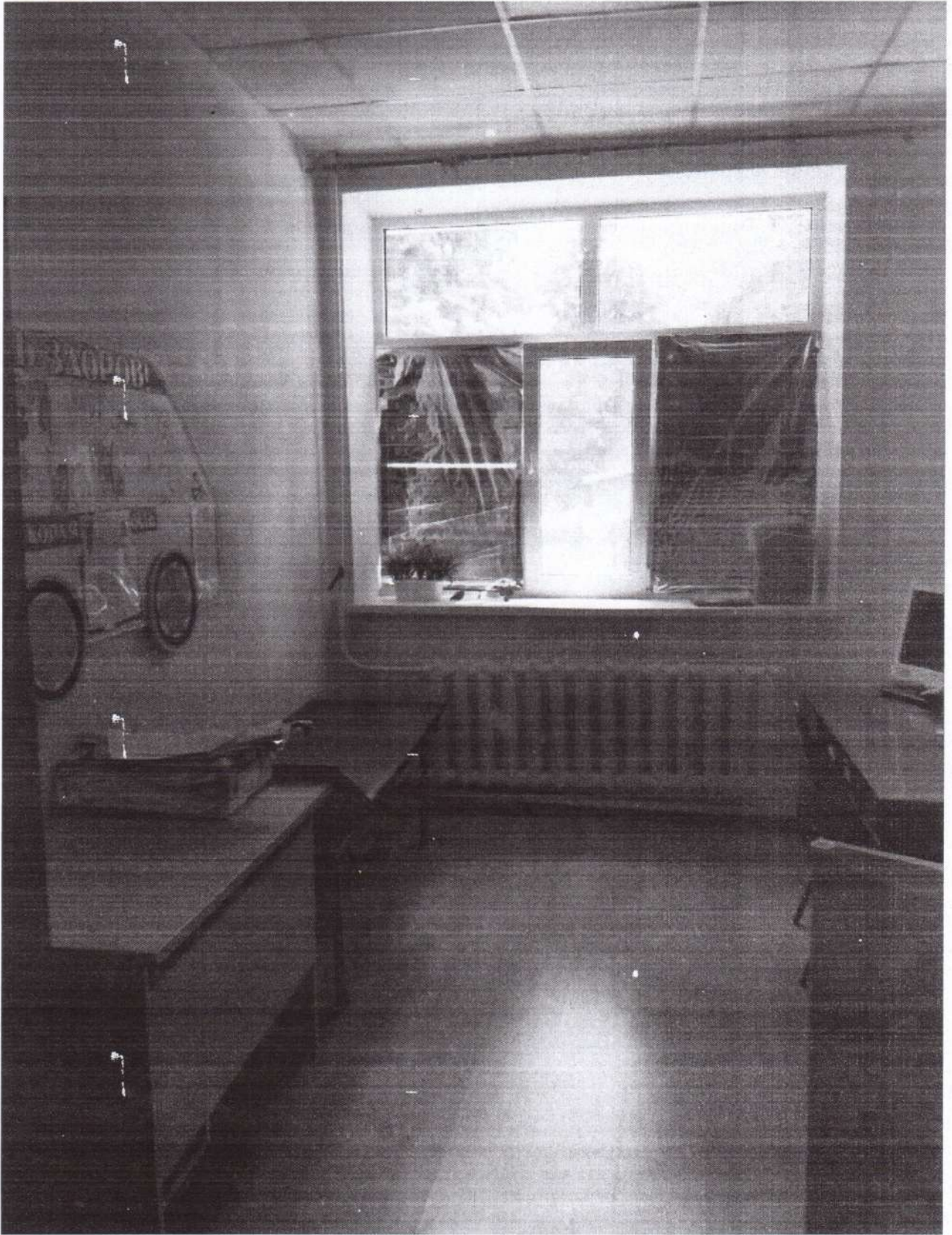


Фото 10. Медицинский кабинет



Фото 11. Сенсорная комната

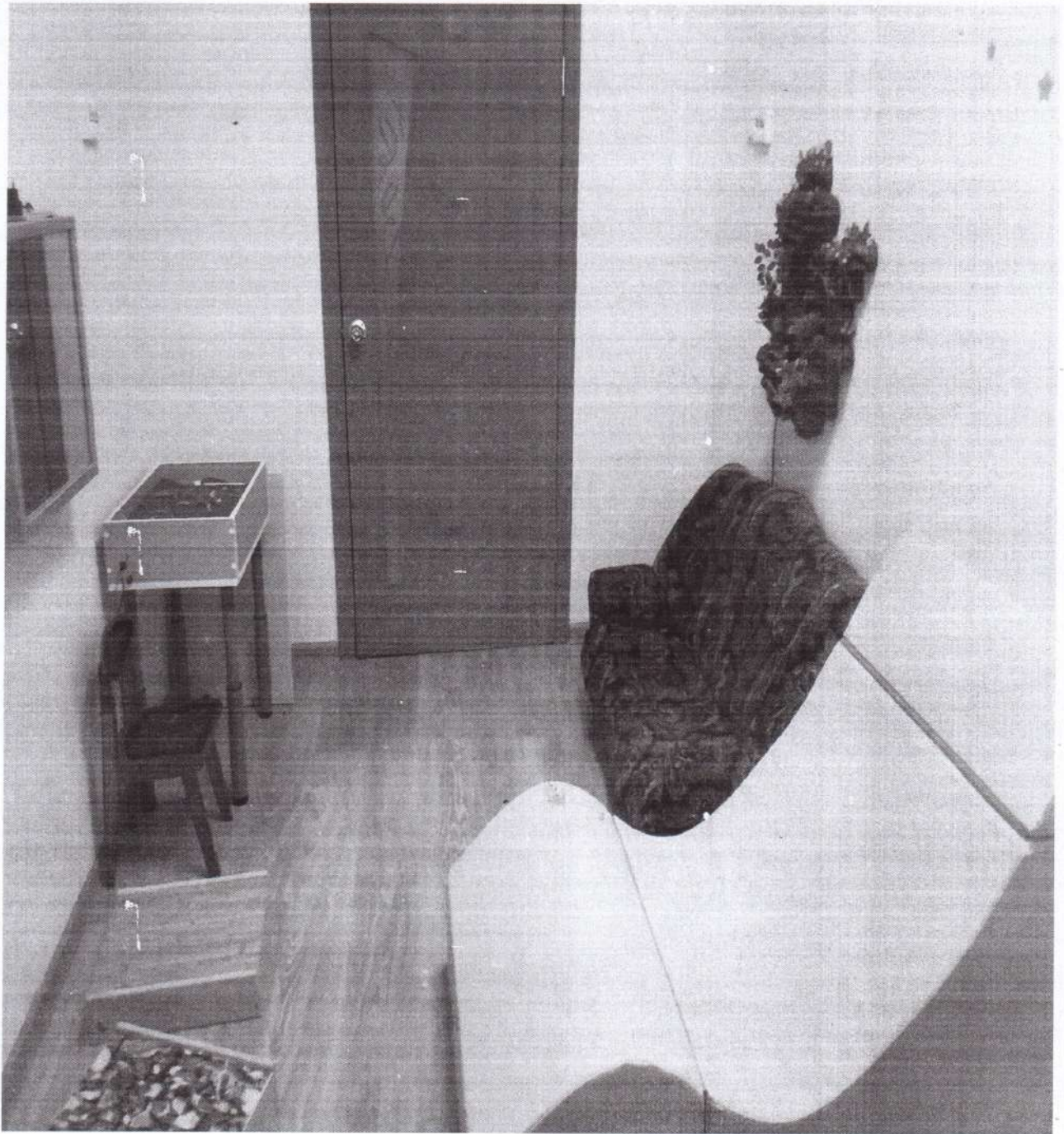


Фото 12. Сенсорная комната



Фото 13. Групповая комната



Фото 14. Туалетная комната



Фото 15. Туалетная комната

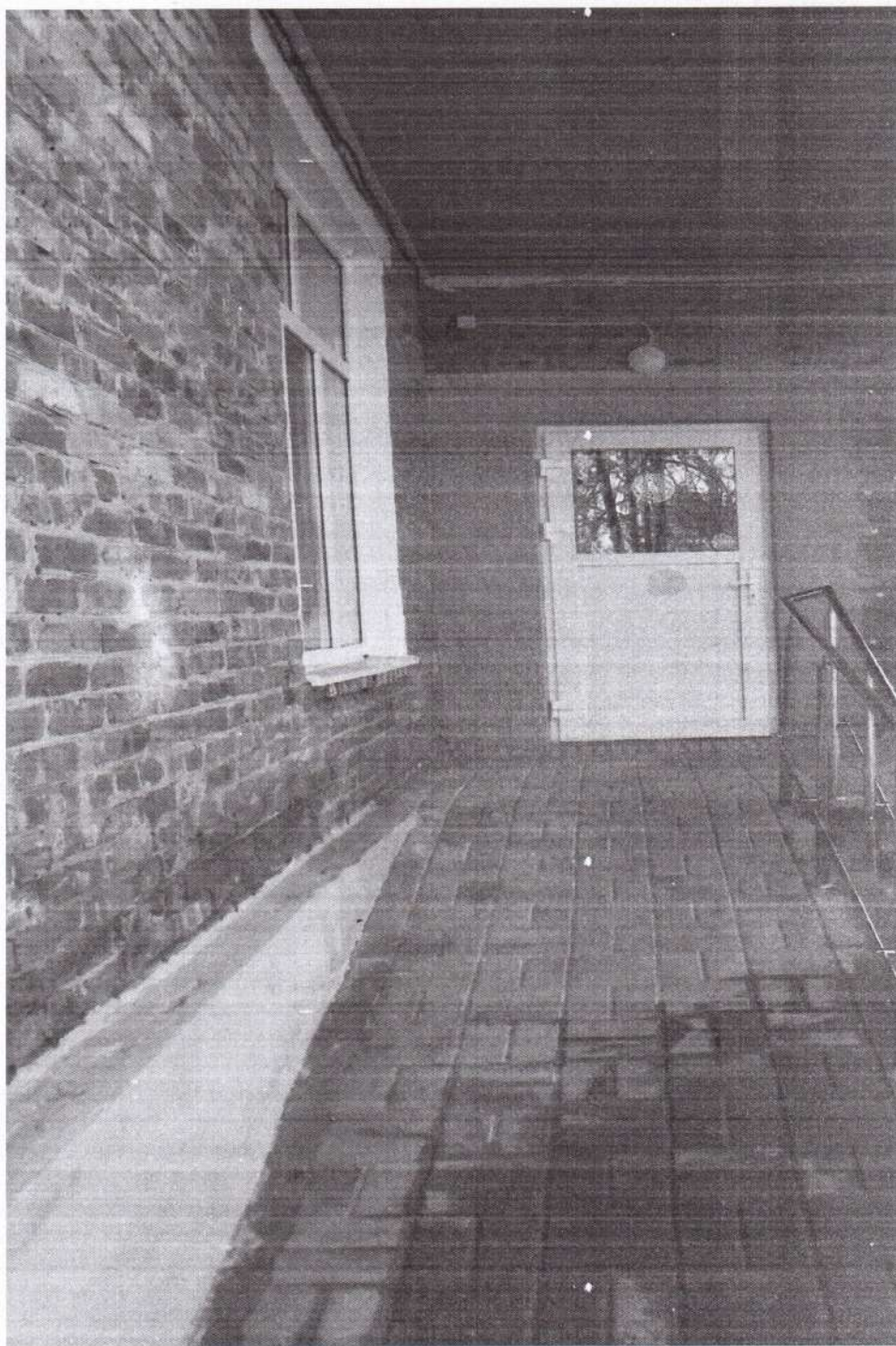


Фото 16. Визуальные средства



Фото 17. Тактильные средства